

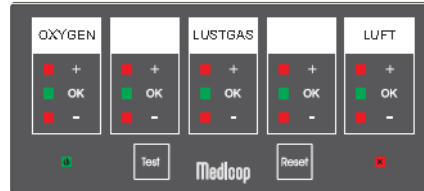


# LARMINSTRUKTION

## TRYCKÖVERVAKARE CCB-Light

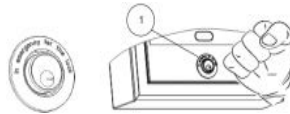
### 1. Vilken Gas Larmar?

- Tryck på "Reset" för att tysta larmsignalen.
- Kontrollera vilken eller vilka gaser som indikeras av larm (blinkande röd lysdiod).



### 2. Låset

- Tryck in låset med handflatan eller som bilden visar knuten hand.
- Fäll upp luckan.



### 3. Stäng avstängningsventilen

- Stäng avstängningsventilen för den inkommande gas som larmet avser, se pos.1.
- Avstängd ventil se pos.1.2.

Pos.1



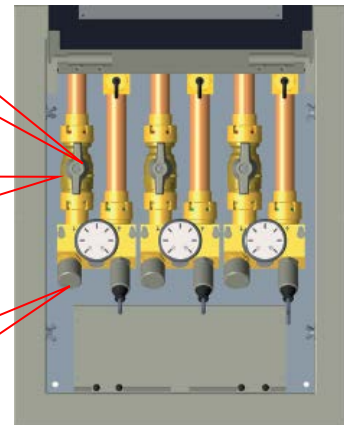
Pos.1.2



### 4. Anslut reservgas

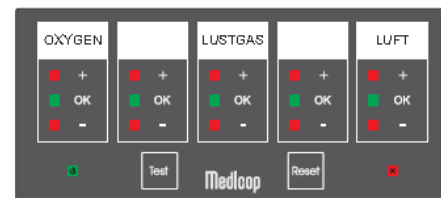
- Anslut gaslangen från aktuell reservgasflaska till snabbkopplingsuttaget i tryckövervakaren, se pos.2
- Öppna gasflaskventilen, sakta med båda händerna.

Pos.2



### 5. Kontrollera larmet

- Kontrollera att larmet återgår till normalläge (alla lysdioder lyser grönt).
- Om larmet inte återgår till normalläge, se punkt 1.



### 6. Underrätta ansvarig personal

- Ansvarig personal kontrollerar utrustningen, byter gasflaskor om så erfordras och återställer utrustningen för normaldrift.



Telefonnummer till ansvarig personal: